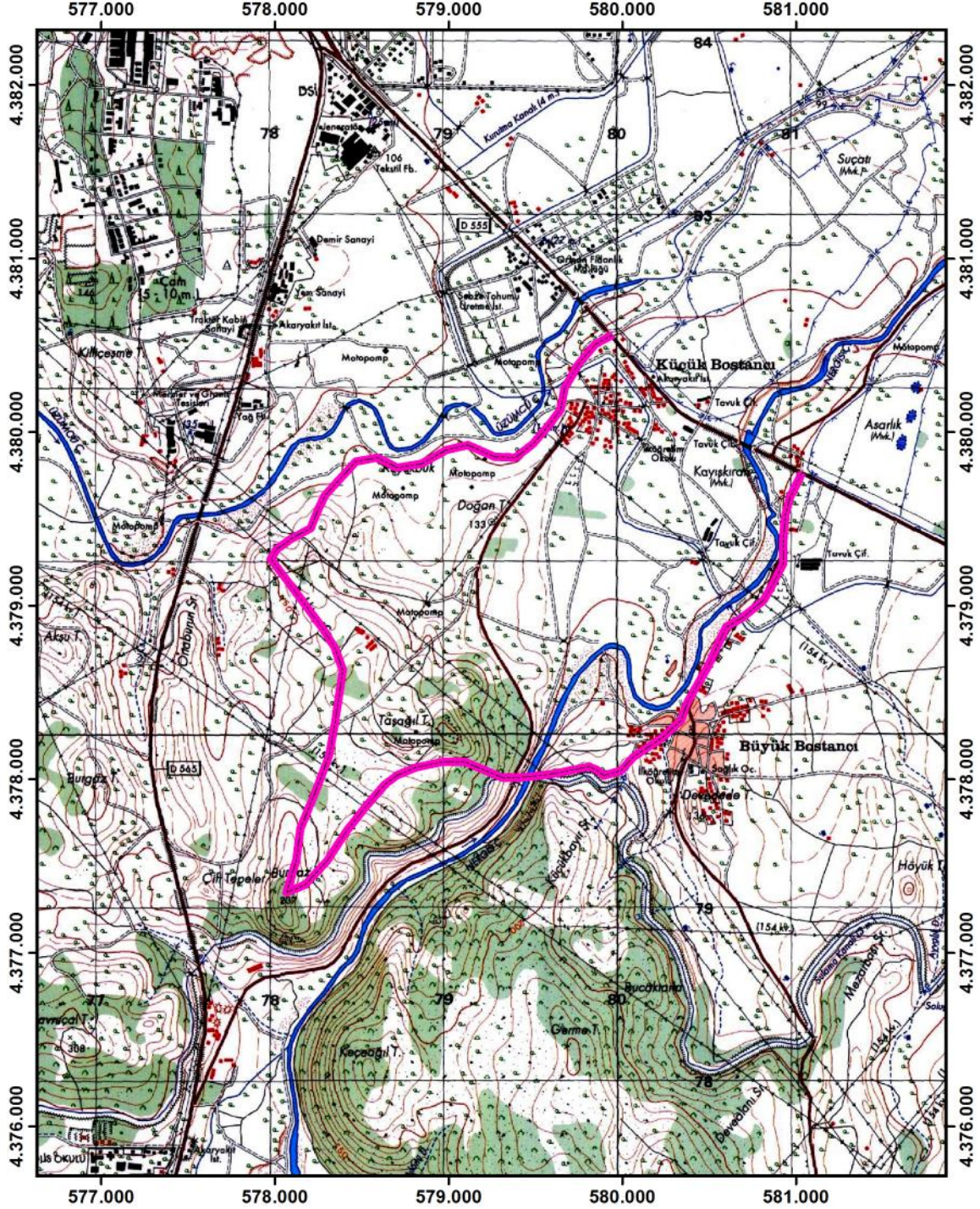


KÜÇÜKBOSTANCI – BURGAZ BOĞAZI – BÜYÜKBOSTANCI ARAZİ ÇALIŞMASI

16 Nisan 2014 tarihinde düzenlenen arazi çalışmasına 2. sınıf 1. öğretim öğrencileri ve bölüm öğretim elemanlarından oluşan yaklaşık 100 kişilik bir grup katılmıştır. Arazi çalışmasında aşağıdaki haritada gösterilen güzergah takip edilmiştir.



Arazi çalışmasında izlenen güzergah üzerinde; hidrografik unsurlar, jeomorfoloji, toprak ve bitki örtüsü gibi doğal ortam özellikleri yerinde gözlenmiş ve değerlendirmeler yapılmıştır. Sabah 10' da başlayan çalışma, yaklaşık 5 saat sürmüştür.



Balıktaş ırtında monoklinal yapı oluřturmuş kireçtaşı tabakaları



Burgaz Boğaz ı ve arka planda Pamukçu Ovas ı



Arazi alıřmasına katılanlar Burgaz Tepe' de